

The image is a promotional graphic for the Trasoscan system. The top half shows a blue-tinted photograph of the scanning equipment, which includes a light source and a sensor arm positioned over a shoe mold. The bottom half features a close-up of a shoe's sole tread pattern, with a metric ruler placed above it for scale. A blue diagonal banner across the middle contains the product name and description.

Trasoscan

SISTEMA PARA EXAME DE MARCAS DE CALÇADO E IMPRESSÕES DIGITAIS



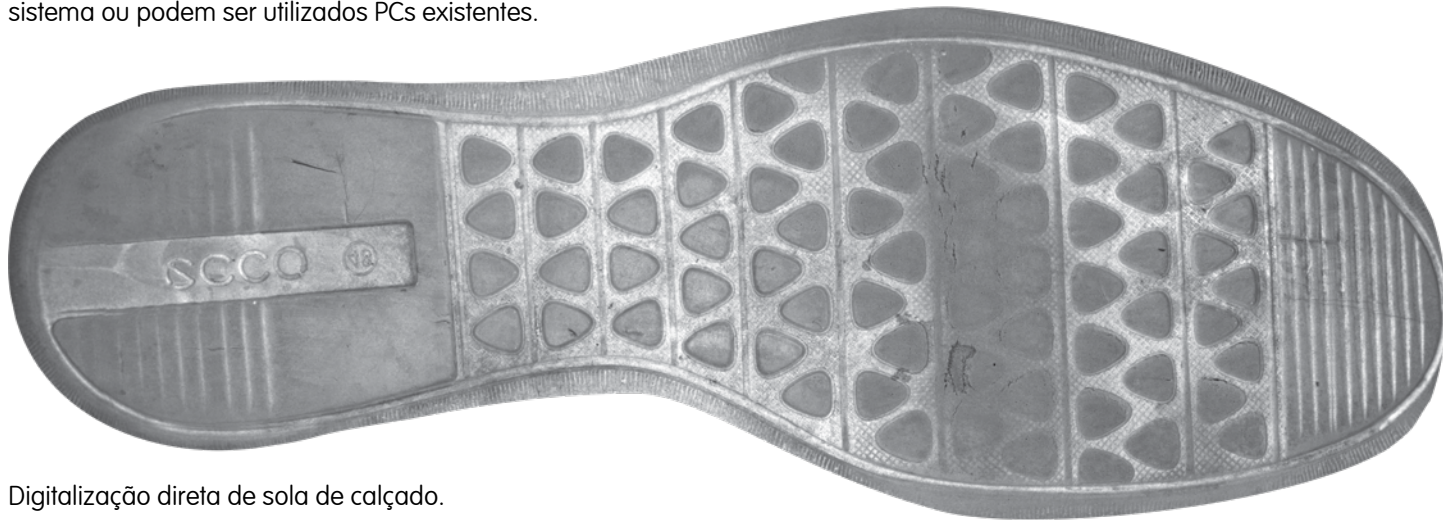
COMPONENTES DO SISTEMA

Dispositivo TrasoScan – Dispositivo TrasoScan versátil com um conjunto de acessórios utilizados para digitalizar todos os elementos de prova possíveis.

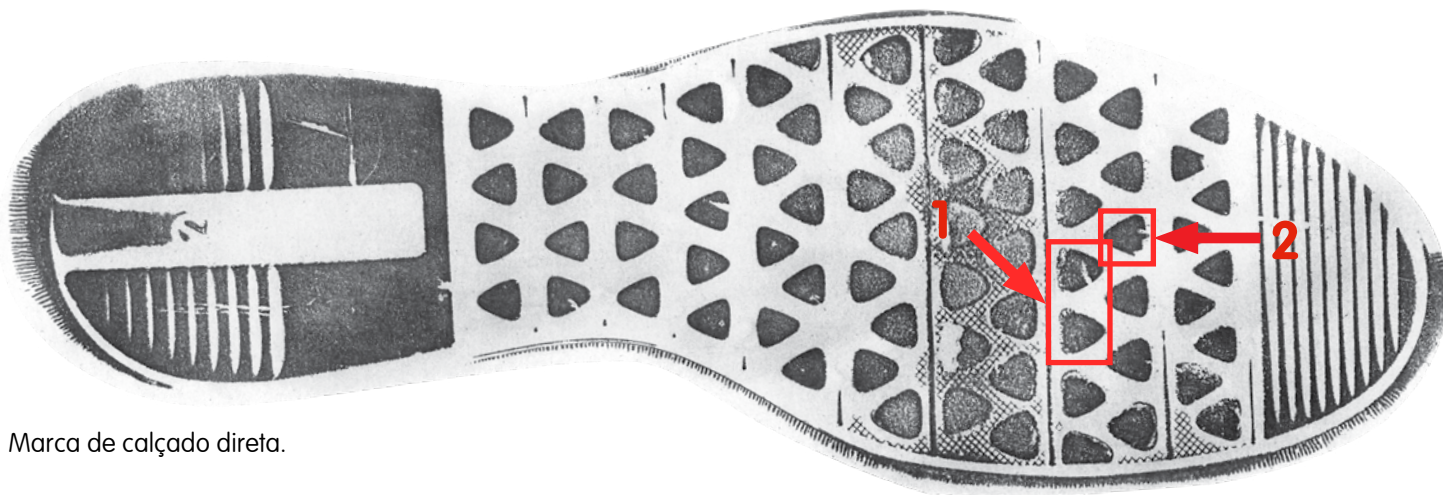
Mesa de vácuo e uma bomba – Mesa com 2 circuitos de vácuo para melhorar a planicidade das folhas ou do papel.

Software LUCIA Forensic 8.20 – Active – para estações de trabalho de aquisição (ativas) – Software que permite o controlo total do dispositivo TrasoScan por computador e que integra todas as funcionalidades acima mencionadas, incluindo a digitalização e a análise. O PC é fornecido com o sistema.

LUCIA Forensic 8.20 Software – Passive – for Analysis (passive) Workstations – Software que fornece todas as ferramentas de processamento e comparação de imagens - tudo o que é necessário para a análise. Podem ser fornecidos PCs adicionais com o sistema ou podem ser utilizados PCs existentes.



Digitalização direta de sola de calçado.



Marca de calçado direta.

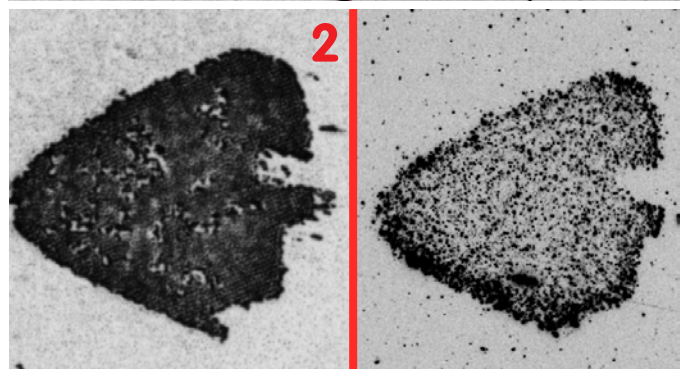
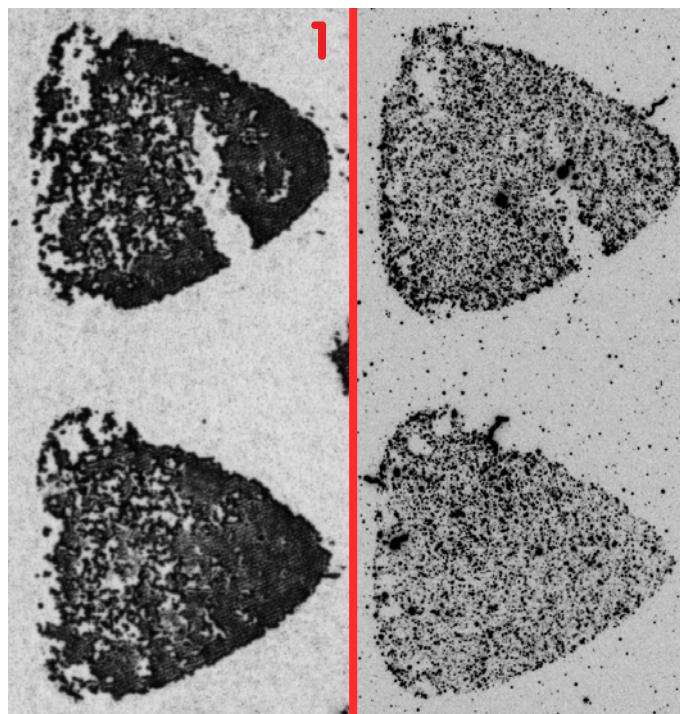


Elenco de sapato.

APLICAÇÕES TRASOSCAN

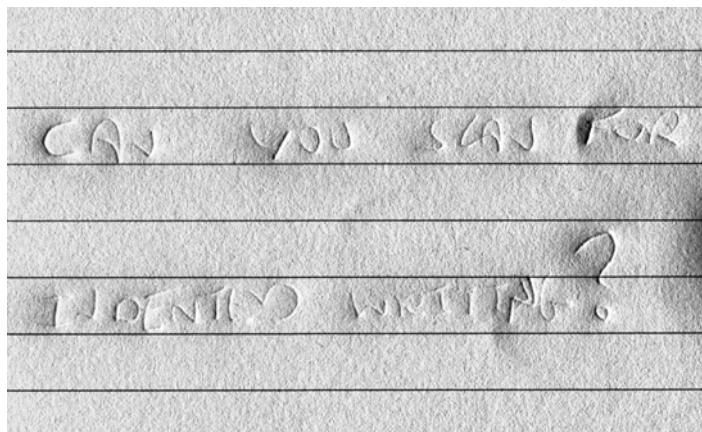
O TrasoScan System é uma solução completamente versátil para a digitalização, exame e comparação de todos os tipos de provas forenses, incluindo:

- Pegadas (preto / branco / folha transparente).
- Impressões digitais (visualização direta, ou tratadas com pós tipicamente utilizados).
- Solas de sapatos, documentos e vários outros objectos.

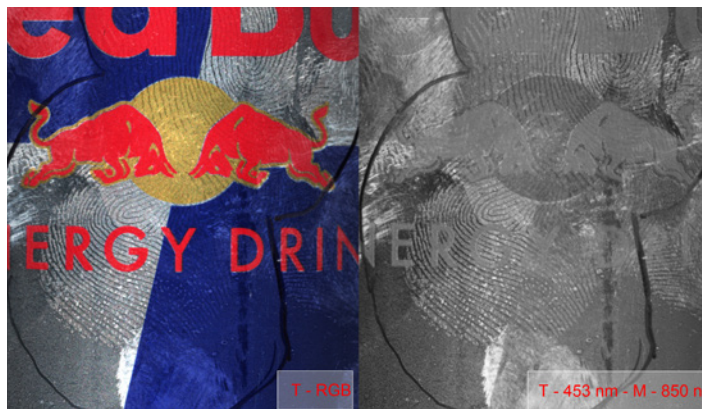


SISTEMA FORNECE

- Iluminação multiespectral versátil em 3 pares de painéis de LED, digitalização RGB real disponível.
- A focagem automática motorizada garante uma resolução de 1000 DPI independentemente da espessura do objeto.
- Imagem da câmara em tempo real - área de 100 x 70 mm com resolução fixa de 1000 DPI.
- Digitalização de uma área até 400 x 210 mm com uma resolução de 1000 DPI.
- Digitalização de objectos com uma altura até 22 cm.
- Todos os acessórios, suporte de filtro e uma bomba de vácuo.
- Integração completa de software, todas as ferramentas para processamento de imagens, comparação, medição, anotações e relatórios.



Impressão manuscrita - a página de baixo - Fundo 505 nm.



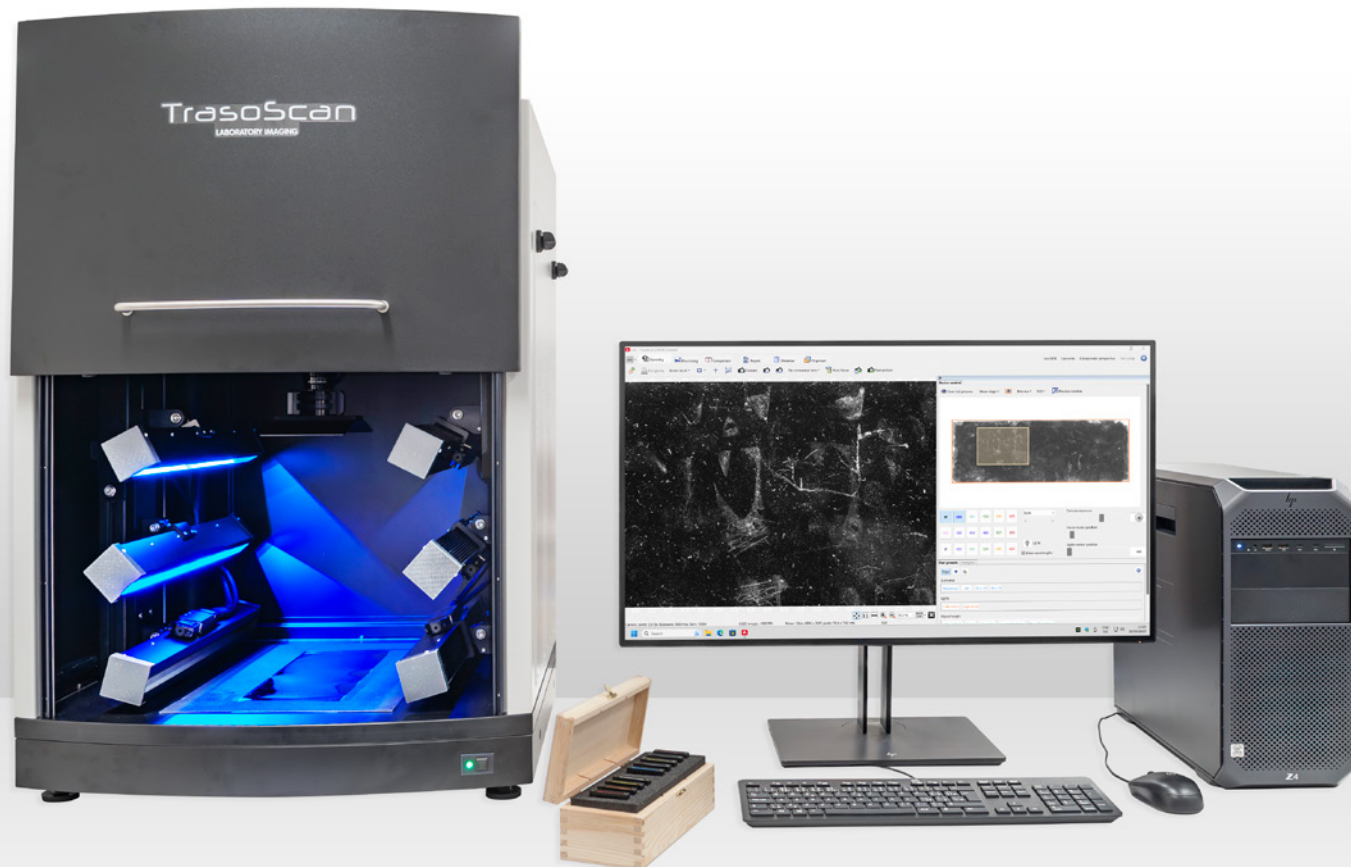
Impressão digital numa lata processada com cianoacrilato - RGB superior e subtração de 457 nm superior e 850 nm médio.




Impressão digital tratada com polycyano (excitação 365 nm, filtro UV corte aos 400 nm).



Impressão digital em ecrã de telemóvel (digitalização direta).



ESPECIFICAÇÕES

Resolução	1000 PPI.
Imagem ao-vivo FOV	100 x 70 mm.
Área de Digitalização	400 x 210 mm.
Ângulo de iluminação	12°, 45° e 60°.
Painéis de iluminação	3 pares de painéis LED de alta potência com até 120 W potência total.
Cores de iluminação	Painel RGB-W para visualização padrão (6 LEDs, incluindo branco, vermelho, verde, azul, laranja). Painel UV-BG-Y para excitação de fluorescência (6 LEDs, incluindo UV, violeta, azul, verde, amarelo, IR).
Gama de comprimentos de onda (painéis RGB-W e UV-BG-Y)	
Acessórios	Suporte de calçado, conjunto de filtros de emissão (corte UV, amarelo, laranja, vermelho) com suportes, conjunto de lentes de aproximação (0.25D, 0.5D, 1.0D, 1.5D, 2.5D).
Estação trabalho PC	PC de alto desempenho de 64-bits com Windows 11, monitor 4K UHD de 31.5".

CARACTERÍSTICAS E DESTAQUES

- Dispositivo tudo-em-um que proporciona a máxima versatilidade, incluindo iluminação adequada para corantes e pós fluorescentes, iluminação oblíqua, varrimento RGB e varrimento de objectos de grandes dimensões. Mesa de trabalho em vácuo com regiões evacuadas adequadas a tamanhos de folha padrão para remover reflexos parasitas e melhorar a qualidade.
- Interface de software simples e fácil de utilizar para digitalização de rotina, documentação de imagens e comparação, incluindo uma vasta gama de ferramentas de processamento e melhoramento de imagens e uma vasta gama de modos de comparação.
- Vários modos de comparação (horizontal, vertical, rotação livre e linha dividida de forma livre, transparência, modo de folha transparente, modo de mosaico com até 16 objectos lado a lado).
- Gestor de imagens abrangente para organização de imagens durante a comparação - muitas imagens podem ser abertas de uma só vez e as imagens apresentadas podem ser rapidamente trocadas, toda a comparação pode ser armazenada, incluindo posições de imagens mútuas, orientação da luz, etc. para partilha com outros especialistas.
- Navegador de imagens abrangente integrado com miniaturas muito maiores e de melhor qualidade do que no Windows Explorer.

Manufacturer: LABORATORY IMAGING, s. r. o., Za Drahou 171/17, 102 00, Prague, Czech Republic, forensic@lim.cz, www.forensic.cz

Distribuidor autorizado: MELCO - Comércio de Tecnologias Militares, Lda., Largo do Mercado Nº 11 - 2º, 2795-141 Linda-a-Velha, Portugal, (+351) 21 353 43 83, geral@melco.pt, www.melco.pt